

REPORTE DE SOSTENIBILIDAD 2016

VERSIÓN RESUMIDA

SOMOS BLUMAR

Contamos con un destacado reconocimiento internacional por la elaboración de productos de alta calidad, en armonía con nuestro medioambiente.



PESCA

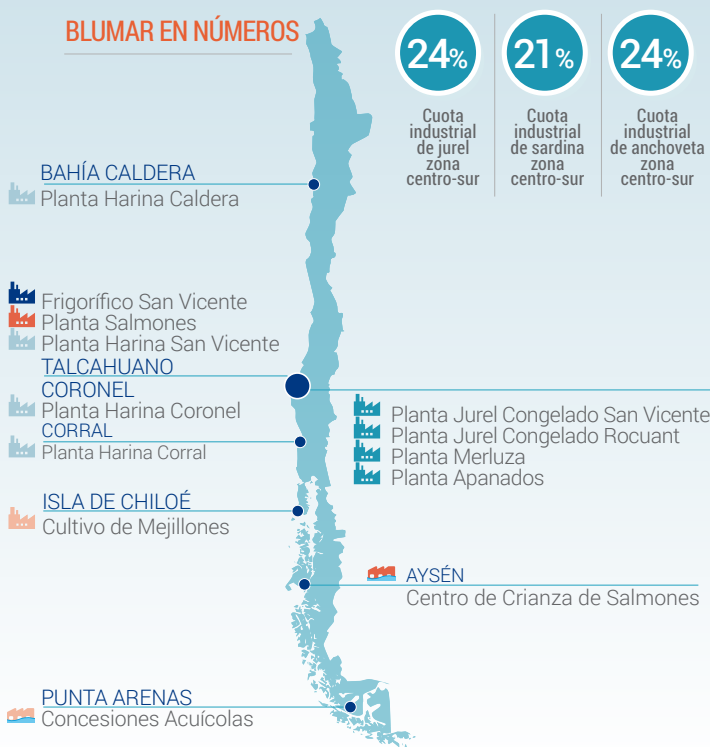
Barcos Operativos	6
Plantas de Harina	4
Plantas de Consumo Humano	4



SALMÓN

Concesiones Salmones	48
Centros de Crianza en uso	18
Plantas Consumo Humano	1

BLUMAR EN NÚMEROS



Con mucho orgullo presentamos el formato resumido de nuestro Primer Reporte de Sostenibilidad como compañía, el cual fue elaborado según los lineamientos del Global Reporting Initiative (GRI) en su estándar G4. Además, destacamos la validación otorgada por este organismo de la Materialidad del Reporte.

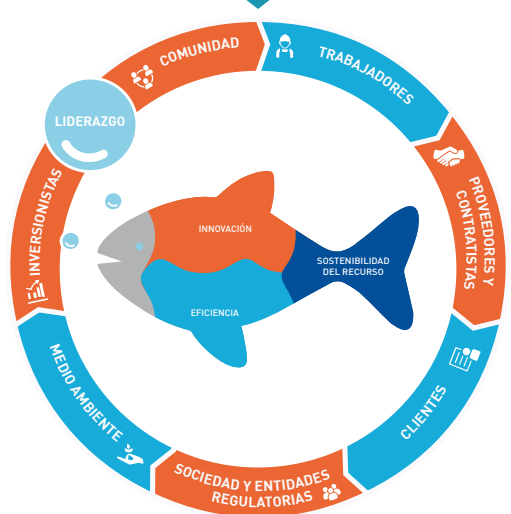
BLUMAR EN CIFRAS

Número de trabajadores Blumar	1.713	
Horas de capacitación a trabajadores	20.818	
Ventas consolidadas (MUSD)	383.783	
Beneficiados en trabajos con las comunidades	3.863	
Número de visitas a nuestras instalaciones	1.130	

ESTRATEGIA DE GESTIÓN SOSTENIBLE

Propósito:

Ser y ser reconocidos como una empresa pesquera y acuícola consolidada y líder en sostenibilidad.



Nuestros pilares son: EFICIENCIA, INNOVACIÓN Y SOSTENIBILIDAD DEL RECURSO

NUESTROS PRODUCTOS

Desde nuestras unidades de negocio producimos alimentos e ingredientes marinos de la más alta calidad, desde Chile para el mundo.



PESCA

Harina y Aceite de Pescado
Jurel Congelado



SALMONES

Salmón entero
Filetes y porciones frescas o congeladas

RETAIL CHILE

Marcamos presencia en Chile a través de nuestra filial El Golfo Comercial S.A., con su marca de productos El Golfo, orientada a la comercialización de productos congelados en las principales cadenas de supermercados del país.



GOBIERNO CORPORATIVO

El Grupo cuenta con un Modelo de Prevención de Delitos

En el marco de la Ley 20.393, definimos un Modelo de Prevención de Delitos (MPD). Contamos con un Canal de Denuncias, mecanismo que permite a nuestros trabajadores poner en conocimiento de la empresa, con protección de su identidad, en forma oportuna y ágil, denuncias sobre transgresión a lo dispuesto en la Ley mencionada anteriormente y, en general, al Código de Ética.

Conducta Ética

El Código de Ética corporativo busca entregar un conjunto de normas internas que guíen las conductas de los directores, ejecutivos y trabajadores, tanto propios como de empresas contratistas. Además, regula la forma en que los representantes de la empresa se deben relacionar con accionistas, trabajadores, autoridades, comunidades, clientes, proveedores y socios.

DESEMPEÑO ECONÓMICO

El EBITDA de 2016 fue de **49,5 millones de dólares**, donde un 49% es atribuible al segmento Acuícola y el 51% restante al segmento Pesca.

Ingresos Operacionales: **384** Millones de dólares

Utilidad Neta: **44** Millones de dólares

DESARROLLO ECONÓMICO LOCAL

La actividad productiva de nuestra empresa representa un importante impulso a las economías locales de las comunidades y regiones en las que operamos.

COMPROMISO CON NUESTROS PROVEEDORES

75% de nuestros proveedores son PYMES pertenecientes a las regiones del Bío Bío, Los Lagos, Aysén y Los Ríos.

La facturación a proveedores de servicios en 2016 ascendió a **207 millones de dólares**.

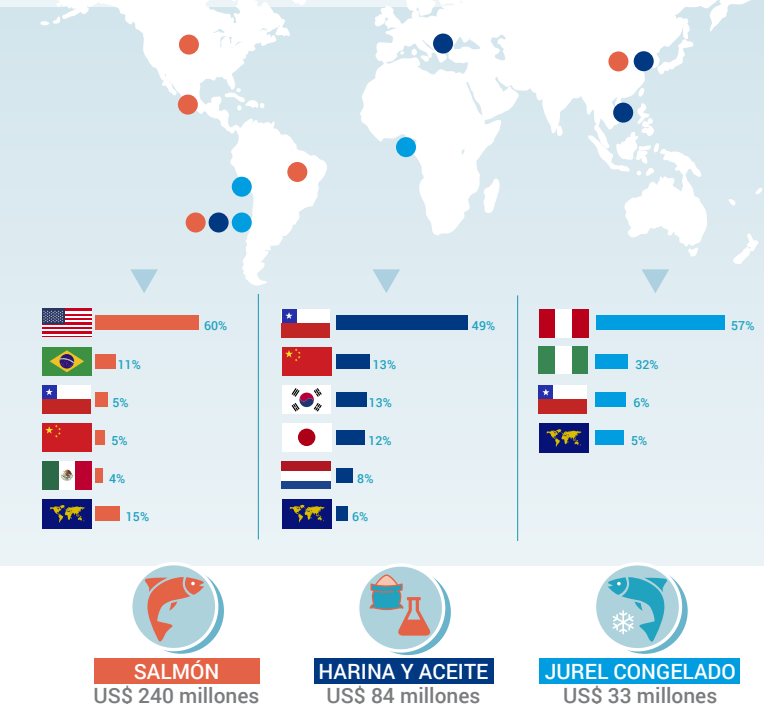
VALOR AGREGADO CON PESCADORES ARTESANALES

Somos conscientes de que la relación empresa-proveedor artesanal es beneficiosa para ambas partes, por lo que buscamos facilitar la operación de nuestros proveedores, asegurando la recepción y compra de toda su pesca, el pago semanal de ésta, y apoyándolos financieramente para la mantención de sus embarcaciones.

SELLO PROPyme

Obtuvimos sello proPYME, entregado por la Subsecretaría de Economía y Empresas de Menor Tamaño, que reconoce nuestro compromiso para pagar las facturas emitidas por nuestros pequeños y medianos proveedores en un plazo máximo de 30 días.

PRINCIPALES DESTINOS POR PRODUCTO EN MMUSD 2016



DESEMPEÑO SOCIAL PERSONAS

Nuestras prácticas laborales se resumen en tres ejes:



Durante el 2016 contamos con **1.713** colaboradores directos de Blumar SA, Salmones Blumar SA y Pesquera Bahía Caldera SA, de los cuales **1.431** tienen contrato indefinido.

De los **1.713** colaboradores **544** son mujeres

FORMACIÓN Y DESARROLLO



	Promedio Horas Hombre Capacitación	Total de Horas Capacitación
Salmones Blumar	13,1	10.564
Blumar	13,3	10.254

Nuestro plan de capacitación 2016, vía OTIC, tuvo un total de **20.818 horas**.

SEGURIDAD EN CIFRAS



100% de nuestros trabajadores están representados en Comités de Seguridad y Salud en el Trabajo.

	Tasa Siniestralidad	Tasa Accidentabilidad
Salmones Blumar	70,54	2,65
Blumar	64,63	4,66



La Mutual de Seguridad nos entregó dos reconocimientos por la destacada gestión en prevención de riesgos y contribución al fomento de una cultura de seguridad al interior de la compañía.

RELACIONES LABORALES



La comunicación con los dirigentes de nuestros sindicatos base y delegados del personal es directa y permanente, lo que permite establecer vínculos de confianza, respeto mutuo y colaboración.

9 Sindicatos	6 Grupos Negociadores	6 dirigentes se capacitaron mediante Diplomado en Gestión Sindical
2 negociaciones colectivas no sindicales con grupos negociadores	68% de nuestros trabajadores están representados en instrumentos colectivos	

CULTURA INTERNA



Establecimos un plan de desarrollo de clima organizacional bianual, que nos motiva a implementar diversas actividades que surgieron del estudio de clima en cada unidad.

69%

Resultado Encuesta Clima Laboral 2015.

COMUNIDAD

Contamos con 5 líneas de trabajo con nuestras comunidades.



En base a estos 5 pilares, realizamos **63 proyectos** beneficiando a un total de **3.863 personas** de las comunidades en las cuales estamos insertos.

PROGRAMA PUERTAS ABIERTAS



Los principales indicadores del registro de visitas son:

	Número de visitantes	Número de visitas efectuadas	Número de delegaciones
Salmones Blumar	326	310	17
Blumar	512	820	22
Total	838	1.130	39

DESEMPEÑO AMBIENTAL

PROYECTOS:



Pesca

Estándar Mitigación de Emisiones: Mitigación de emisiones de material particulado de proceso, de olores y de emisiones atmosférica de calderas.



Salmones

Eficiencia energética, disminución de ruido, reingeniería de planta frío.

Convenios y Acuerdos en pos del Medio Ambiente:

- Conservación de la Ballena Azul
- Convenio para la Biodiversidad y Reciclaje con Municipalidad de Los Lagos y Máfil
- Convenio con WWF

EFICIENCIA ENERGÉTICA



La reducción del consumo energético se debe principalmente a las siguientes acciones:



Pesca

Rediseño y optimización del proceso de secado, línea de vapor y condensado, cambio sistema de combustión de caldera y reemplazo de equipos de alto consumo eléctrico por equipos más eficientes.



Salmones

Programa de eficiencia energética consistentes en implementación de iluminación Led de bajo consumo, ahorro de combustible y de electricidad total de la planta, gestión de eficiencia energética en los equipos de congelación y mantención del frío, nuevo modelo de operación de la Planta de Refrigeración e inversiones en equipamiento de última tecnología.

CONSUMO DE AGUA



Nuestras fuentes de consumo son el agua de mar y de la red pública. En Blumar manejamos una lógica de aprovechamiento y recirculación de agua en nuestros procesos industriales, concretamente el 2016 recirculamos un 75% y un 49% del volumen de agua captada en 2 de nuestras plantas.

PLAN DE RECICLAJE



El 2016 reciclamos un total de **298 toneladas de residuos**, 223 correspondientes al área salmones y 75 toneladas al área pesca.

0 ESCAPES de peces de nuestros centros de cultivo

0 ACCIONES LETALES durante 2016 con la vida silvestre

0 MULTAS Y/O RECLAMOS 2016 No se reportaron sanciones por infringir la normativa ambiental en 2016.

CONCIENCIA MEDIOAMBIENTAL



La municipalidad de Talcahuano nos distinguió con el premio Recuperación del Patrimonio Ambiental 2016, reconocimiento que por primera vez entrega esta comuna a empresas que destacan por el desarrollo de iniciativas medioambientales en beneficio de la población.

BLUMAR
SEAFOODS

REPORTE DE SOSTENIBILIDAD 2016

Ver versión completa



goo.gl/4quQKe

Certificaciones de Plantas de Proceso y otras certificaciones

Consumo Humano



GLOBALG.A.P.
The Global Partnership for Safe and Sustainable Agriculture



Harina y Aceite de Pescado



Otros

